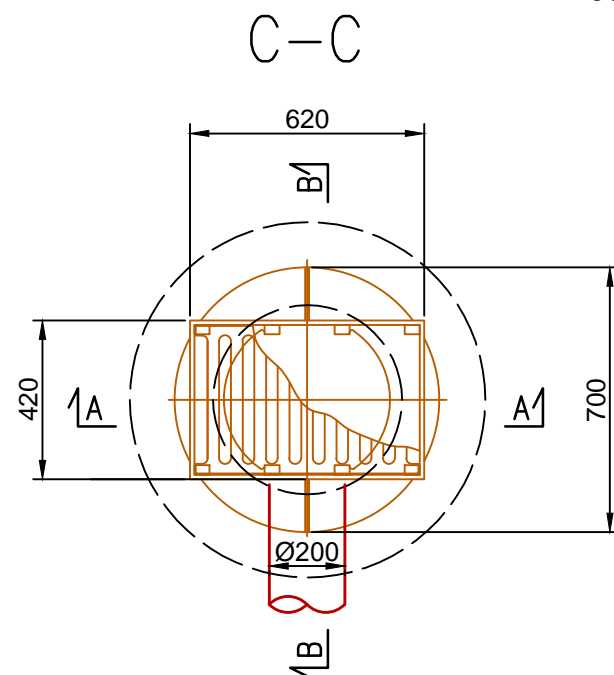




UWAGI:

1. Elementy prefabrykowane wpustu wykonać z betonu C45/55, W-8, F-150.
2. Betonowe elementy zaizolować - Abizol 2R+2Pg
3. Rzędna skrzynki wpustu wg. projektu drogowego.
4. Skrzynka wpustu deszczowego kl. D400 wg PN-EN 124:2000 kolnierzowa z kratą luźną



<b>INWESTOR:</b>  <b>POWIAT WOŁOMIŃSKI</b> ul. Prądyńskiego 3 05-200 Wołomin		<b>JEDNOSTKA PROJEKTOWANIA:</b>  <b>Piotr Szydłowski</b> ul. Modlińska 6 lok. 103 03-216 Warszawa tel. 506-426-712 e-mail: biuro@tmpprojekt.pl		
<b>NAZWA OBIEKTU BUDOWLANEGO:</b> <b>ROZBUDOWA DROGI POWIATOWEJ NR 4312W NA ODCINKU OD PRZEJAZDU PKP W DUCZKACH DO RONDA W ZAGOŚCIŃCU NA POŁĄCZENIU UL. 100-LECIA, PODMIEJSKIEJ, SZKOLNEJ</b>				
<b>ADRES:</b> <b>woj. mazowieckie, powiat wołomiński, gm. Wołomin</b>				
<b>STADIUM:</b> <b>PROJEKT BUDOWLANY</b>		<b>BRANŻA:</b> <b>BRANŻA INSTALACYJNA KANALIZACJA DESZCZOWA</b>		
<b>TYTUŁ RYSUNKU:</b> <b>Schemat betonowego wpustu ulicznego DN500</b>			<b>SKALA:</b> <b>1:20</b>	
<b>STANOWISKO:</b>	<b>IMIE I NAZWISKO:</b>	<b>SPECJALNOŚĆ:</b>	<b>NR UPRAWNIENI:</b>	<b>PODPIS:</b>
Projektant	mgr inż. Sebastian Durda	instalacyjna sieci kanalizacyjne	MAZ/0343/POOS/14	
Sprawdzający	mgr inż. Konrad Suliński	instalacyjna sieci kanalizacyjne	MAZ/0213/POOS/10	
Opracowujący				
<b>DATA:</b>	<b>CZERWIEC 2016</b>		<b>NR RYSUNKU:</b>	<b>4.3</b>